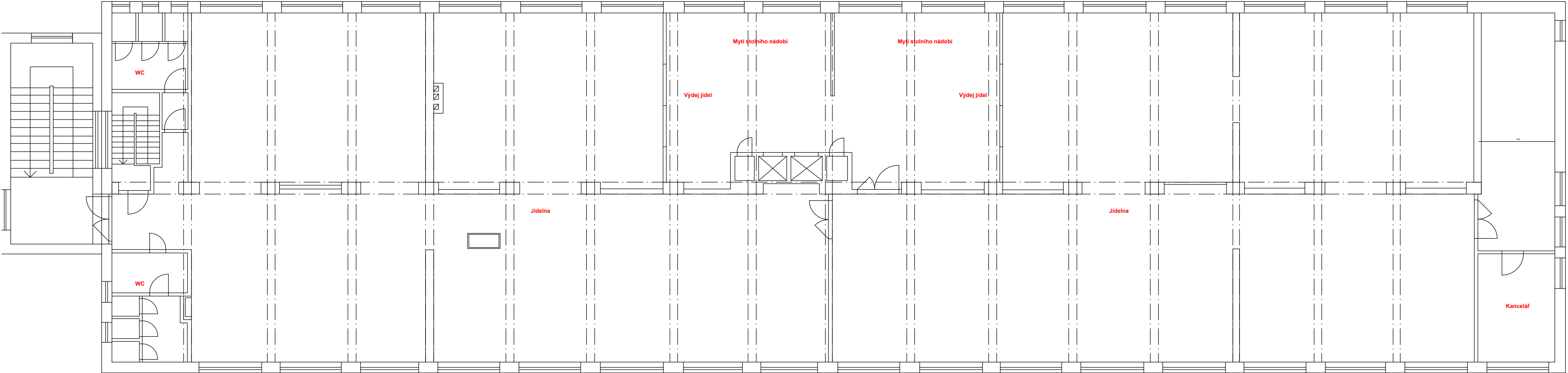






2. NP



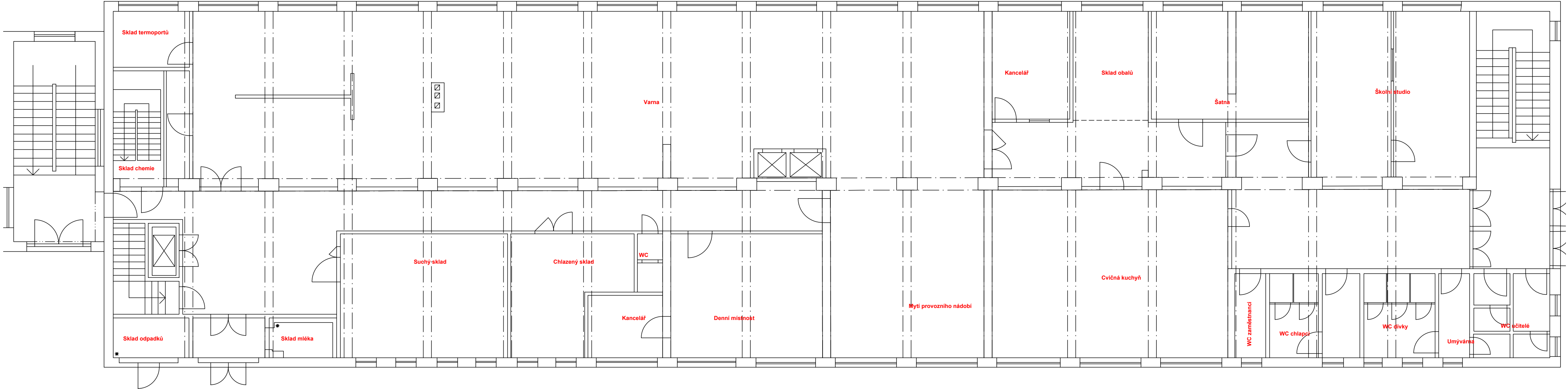
Poznámka:
- na stěhovací trase musí mít veškeré dveře světlost alespoň 900 mm
- umístění otopných těles musí být navrženo tak, aby nekolidovalo s navrženou technologií, která nejde odtáhnout od zdi

Revize		
Č.	Stručný popis	Datum

Datum poslední změny: 05.03.2024

UPOZORNĚNÍ – Všechna práva vyhrazena Dokumentaci lze používat až po její finanční úhradě. Výkres či část dokumentace může být kopírován a nebo jiným způsobem poskytována a rozšiřována pouze po předchozím písemném souhlasu autora (dle zákona č. 121/2000 sb.). Porušení bude stíháno v souladu s platnými zákony ČR o Ochrane autorských práv.				
Zodpovědný proj.:	Vypracoval:	Kreslil:	 TeS, spol. s r. o. Chotěboř Technologie stravování tel: 569 621 368, 604 861 681	
Ing. Jaroslav Lacina	Libor Sobotka	David Somsí		
				
Místo:	Zodpovědný proj.:		Formát A4:	A2
Investor:	Zodpovědný proj.:		Datum:	— / — / —
Akce: ZŠ Bezručova Kolín			Stupeň:	PD
			Kótování v :	mm
Název části:	Technologický projekt stravovacího provozu		Měřítko:	Číslo výkresu:
Název výkresu:	Členění stravovacího provozu - 2. NP - STÁVAJÍCÍ STAV		1 : 50	01a




PŘÍZEMÍ



Poznámka:
- na stěhovací trase musí mít veškeré dveře světlost alespoň 900 mm
- umístění otopných těles musí být navrženo tak, aby nekolidovalo s navrženou technologií, která nejde odtáhnout od zdi

Revize		
Č.	Stručný popis	Datum

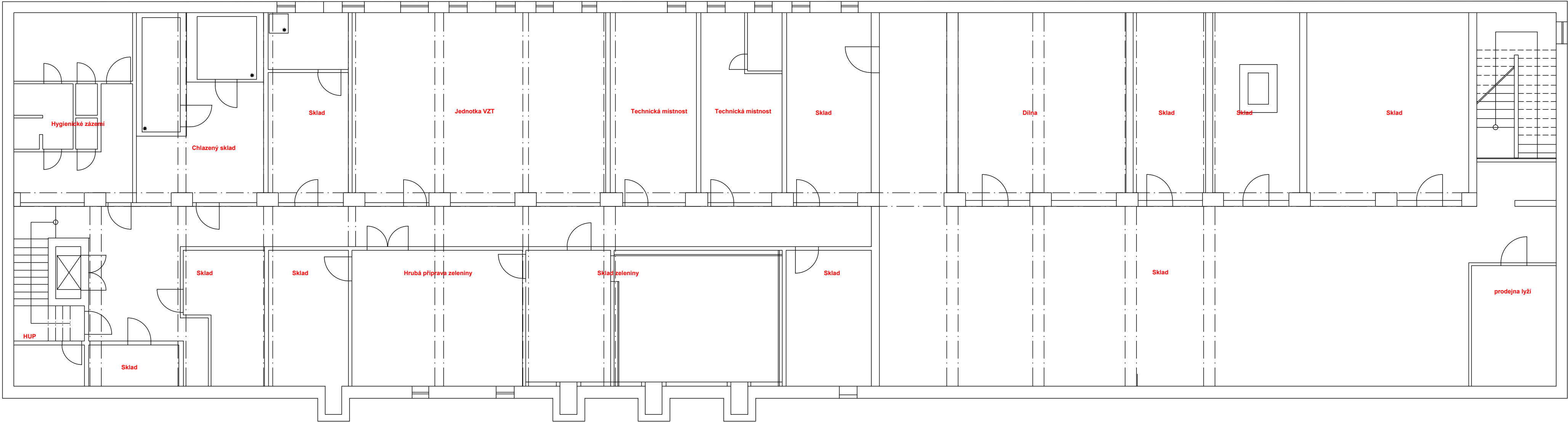
Datum poslední změny: 05.03.2024

UPOZORNĚNÍ – Všechna práva vyhrazena Dokumentaci lze používat až po její finanční úhradě. Výkres či část dokumentace může být kopírován a nebo jiným způsobem poskytována a rozšiřována pouze po předchozím písemném souhlasu autora(dle zákona č. 121/2000 sb.). Porušení bude stíháno v souladu s platnými zákony ČR o ochraně autorských práv.		
Zodpovědný proj.:	Vypracoval:	Kreslil:
Ing. Jaroslav Lacina	Libor Sobotka	David Somsí
		
Místo:	Zodpovědný proj.:	
Investor:	Zodpovědný proj.:	
Akce:	ZŠ Bezručova Kolín	
Název části:	Technologický projekt stravovacího provozu	
Název výkresu:	Členění stravovacího provozu - Přízemí - STÁVAJÍCÍ STAV	
Formát A4:	A2	
Datum:	— / — / —	
Stupeň:	PD	
Kótování v :	mm	
Měřítko:	Číslo výkresu:	
1 : 50	01b	



TeS, spol. s r. o. Chotěboř
Technologie stravování
tel: 569 621 368, 604 861 681




SUTERÉN



Poznámka:
- na stěhovací trase musí mít veškeré dveře světlost alespoň 900 mm
- umístění otopných těles musí být navrženo tak, aby nekolidovalo s navrženou technologií, která nejde odtáhnout od zdi

Revize		
Č.	Stručný popis	Datum

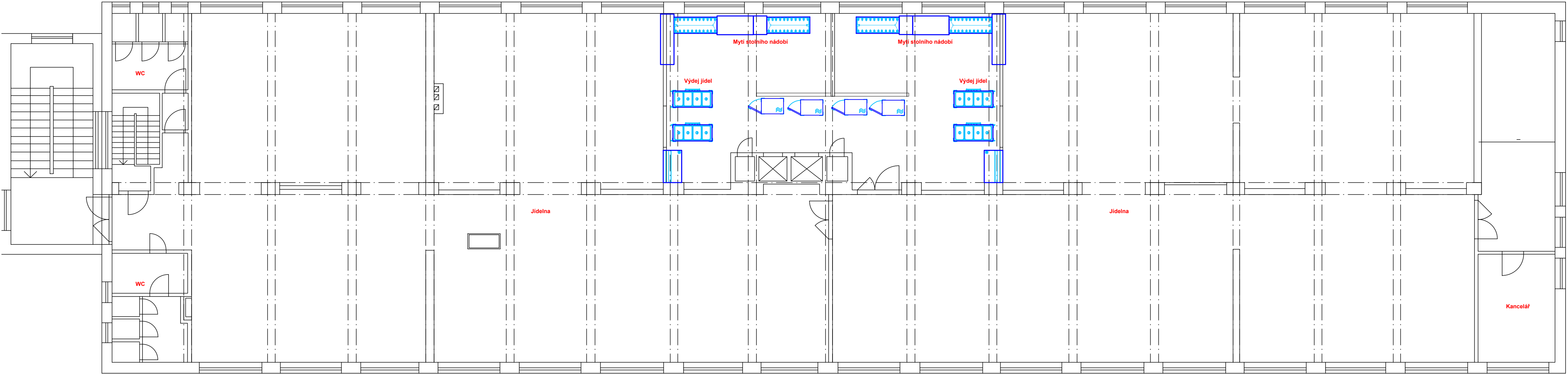
Datum poslední změny: 05.03.2024

UPOZORNĚNÍ – Všechna práva vyhrazena Dokumentaci lze používat až po její finanční úhradě. Výkres či část dokumentace může být kopírován a nebo jiným způsobem poskytována a rozšiřována pouze po předchozím písemném souhlasu autora(dle zákona č. 121/2000 sb.). Porušení bude stíháno v souladu s platnými zákony ČR o Ochraně autorských práv.			
Zodpovědný proj.:	Vypracoval:	Kreslil:	
Ing. Jaroslav Lacina	Libor Sobotka	David Somsí	
			
Místo:	Zodpovědný proj.:		
Investor:	Zodpovědný proj.:		
Akce:		ZŠ Bezručova Kolín	
Název části:		Technologický projekt stravovacího provozu	
Název výkresu:		Členění stravovacího provozu - Suterén - STÁVAJÍCÍ STAV	
Formát A4:		A2	
Datum:		— / — / —	
Stupeň:		PD	
Kótování v :		mm	
Měřítka:		Číslo výkresu:	
1 : 50		01c	



TeS, spol. s r. o.
Chotěboř
Technologie stravování
tel: 569 621 368, 604 861 681




2. NP



Poznámka:
- na stěhovací trase musí mít veškeré dveře světlost alespoň 900 mm
- umístění otopných těles musí být navrženo tak, aby nekolidovalo s navrženou technologií, která nejde odtáhnout od zdi

Revize		
Č.	Stručný popis	Datum

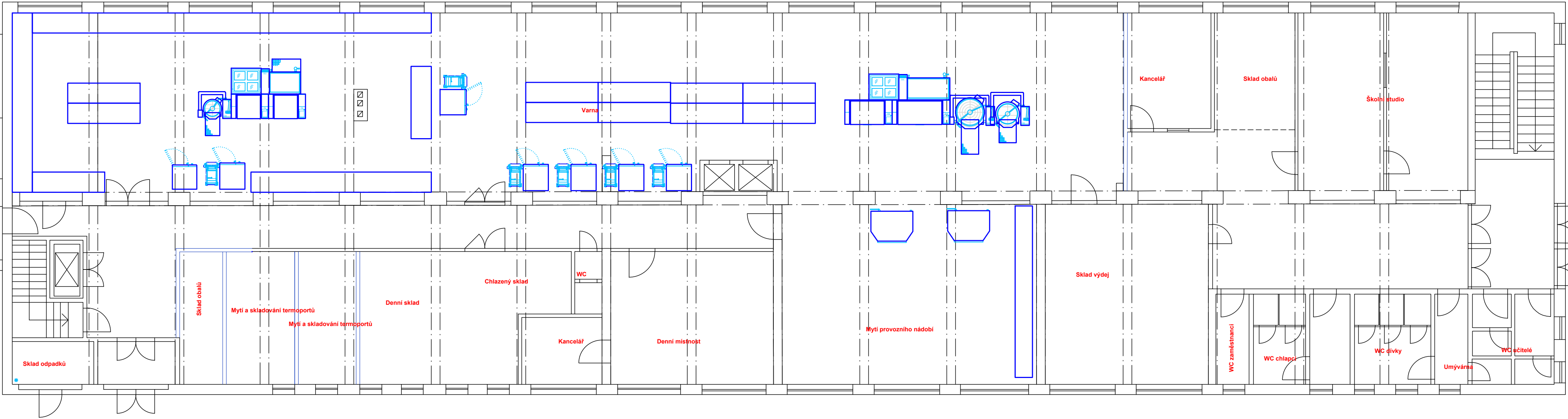
Datum poslední změny: 05.03.2024

UPOZORNĚNÍ – Všechna práva vyhrazena Dokumentaci lze používat až po její finanční úhradě. Výkres či část dokumentace může být kopírován a nebo jiným způsobem poskytována a rozšiřována pouze po předchozím písemném souhlasu autora (dle zákona č. 121/2000 sb.). Porušení bude stíháno v souladu s platnými zákony ČR o Ochrane autorských práv.			
Zodpovědný proj.:	Vypracoval:	Kreslil:	
Ing. Jaroslav Lacina	Libor Sobotka	David Somsí	
			
Místo:	Zodpovědný proj.:		
Investor:	Zodpovědný proj.:		
Akce:		ZŠ Bezručova Kolín	
Název části:		Technologický projekt stravovacího provozu	
Název výkresu:		Členění stravovacího provozu - 2. NP - Nový stav	
Formát A4:		A2	
Datum:		— / — / —	
Stupeň:		PD	
Kótování v :		mm	
Měřítko:		Číslo výkresu:	
1 : 50		02a	



TeS, spol. s r. o.
Chotěboř
Technologie stravování
tel: 569 621 368, 604 861 681





PŘÍZEMÍ



Poznámka:
- na stěhovací trase musí mít veškeré dveře světlost alespoň 900 mm
- umístění otopných těles musí být navrženo tak, aby nekolidovalo s navrženou technologií, která nejde odtáhnout od zdi

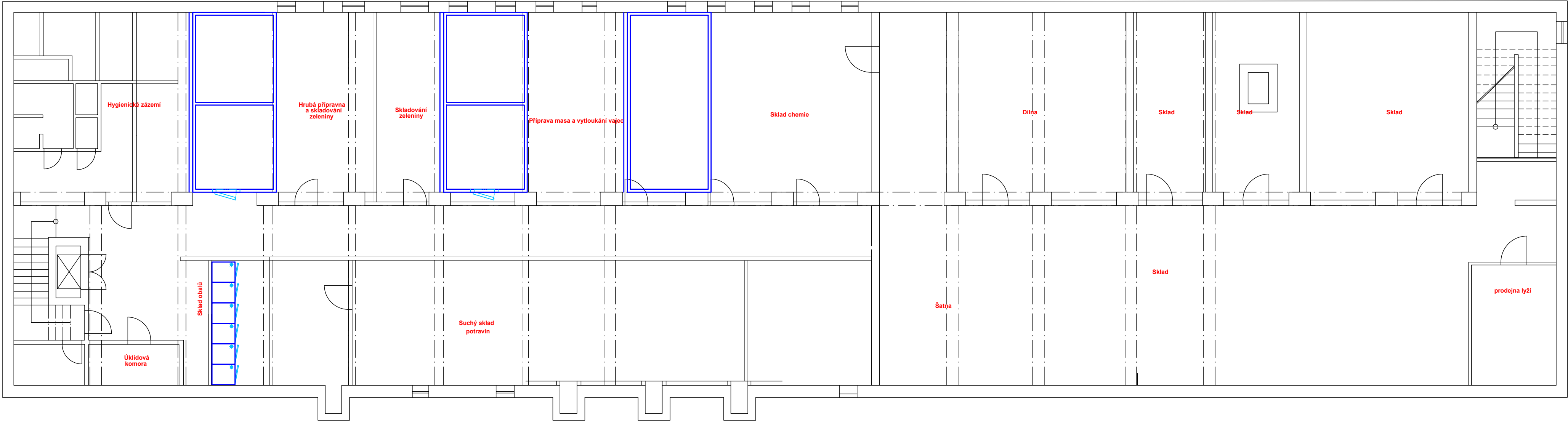
Revize		
Č.	Stručný popis	Datum

Datum poslední změny: 05.03.2024





UPOZORNĚNÍ – Všechna práva vyhrazena Dokumentaci lze používat až po její finanční úhradě. Výkres či část dokumentace může být kopírován a nebo jiným způsobem poskytována a rozšiřována pouze po předchozím písemném souhlasu autora (dle zákona č. 121/2000 sb.). Porušení bude stíháno v souladu s platnými zákony ČR o Ochrane autorských práv.				
Zodpovědný proj.:	Vypracoval:	Kreslil:	 TeS, spol. s r. o. Chotěboř Technologie stravování tel: 569 621 368, 604 861 681	
Ing. Jaroslav Lacina	Libor Sobotka	David Somsí		
				
Místo:	Zodpovědný proj.:			
Investor:	Zodpovědný proj.:		Formát A4:	
Akce: ZŠ Bezručova Kolín			A2	
			Datum:	— / — / —
			Stupeň:	PD
			Kótování v :	mm
Název části:	Technologický projekt stravovacího provozu			
Název výkresu:	Členění stravovacího provozu - Přízemí - Nový stav		Měřítko:	Číslo výkresu:
			1 : 50	02b



TeS, spol. s r. o. Chotěboř
Technologie stravování
tel: 569 621 368, 604 861 681



Poznámka:		
- na stěhovací trase musí mít veškeré dveře světlost alespoň 900 mm		
- umístění otopných těles musí být navrženo tak, aby nekolidovalo s navrženou technologií, která nejde odtáhnout od zdi		
Revize		
Č.	Stručný popis	Datum

Datum poslední změny: 05.03.2024			
UPOZORNĚNÍ – Všechna práva vyhrazena Dokumentaci lze používat až po její finanční úhradě. Výkres či část dokumentace může být kopírován a nebo jiným způsobem poskytována a rozšiřována pouze po předchozím písemném souhlasu autora (dle zákona č. 121/2000 sb.). Porušení bude stíháno v souladu s platnými zákony ČR o Ochráně autorských práv.			
Zodpovědný proj.:	Vypracoval:	Kreslil:	 <div>TeS, spol. s r.o. Chotěboř Technologie stravování tel: 569 621 368, 604 861 681</div>
Ing. Jaroslav Lacina	Libor Sobotka	David Somsí	
			
Místo:	Zodpovědný proj.:		
Investor:	Zodpovědný proj.:		
Akce: ZŠ Bezručova Kolín			Formát A4: A2
			Datum: — / — / —
			Stupeň: PD
			Kótování v : mm
Název části:	Technologický projekt stravovacího provozu		
Název výkresu:	Členění stravovacího provozu - Suterén - Nový stav		Měřítko: 1 : 50 Číslo výkresu: 02c